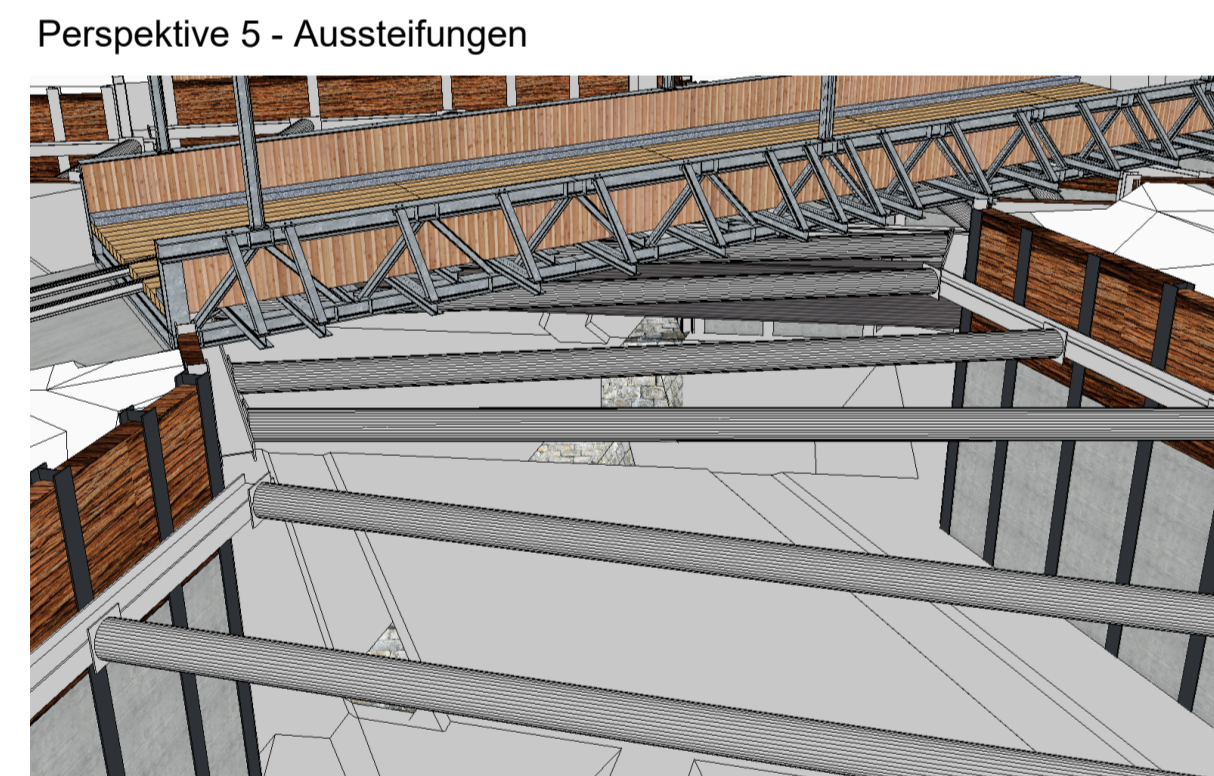
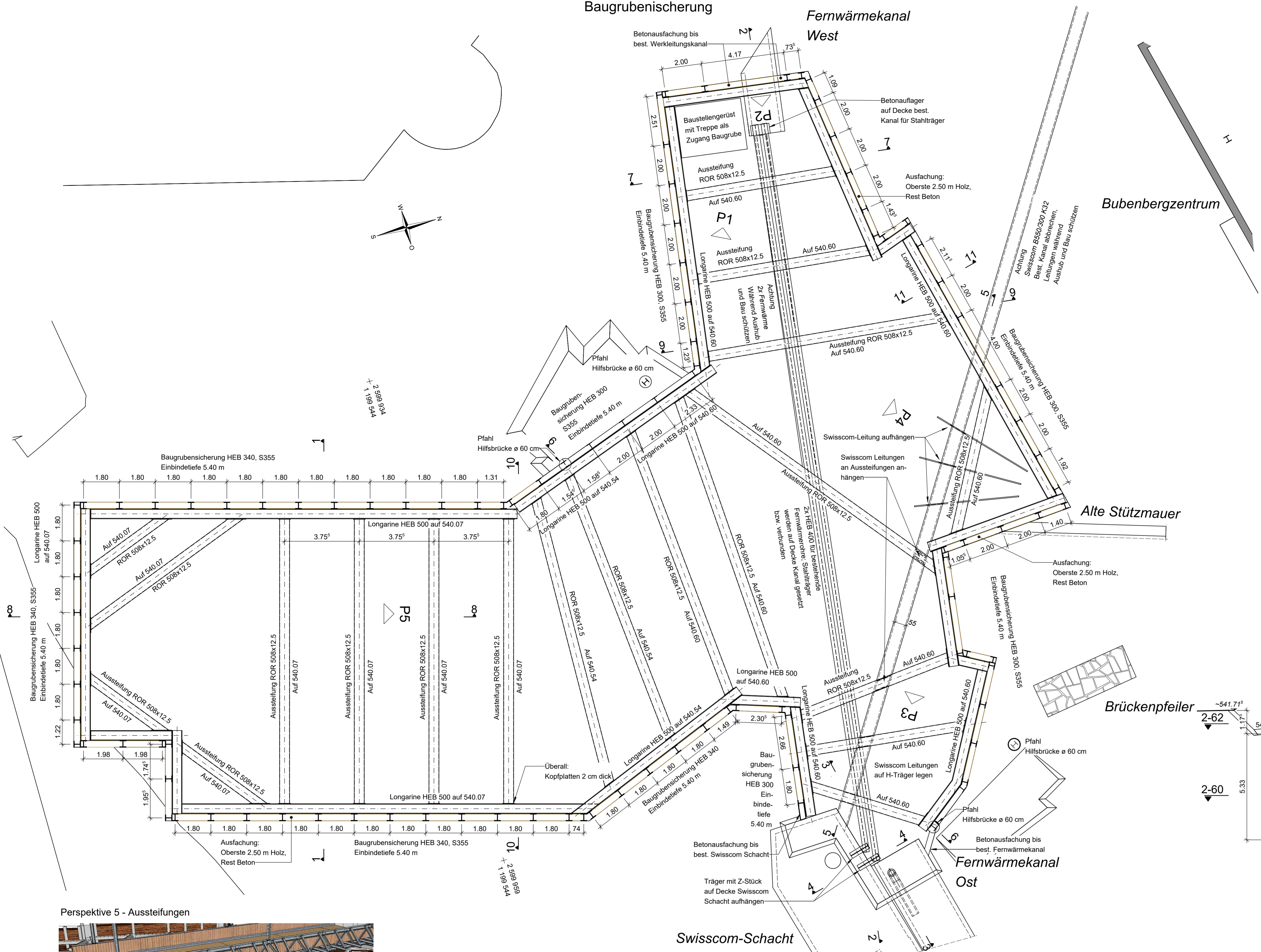
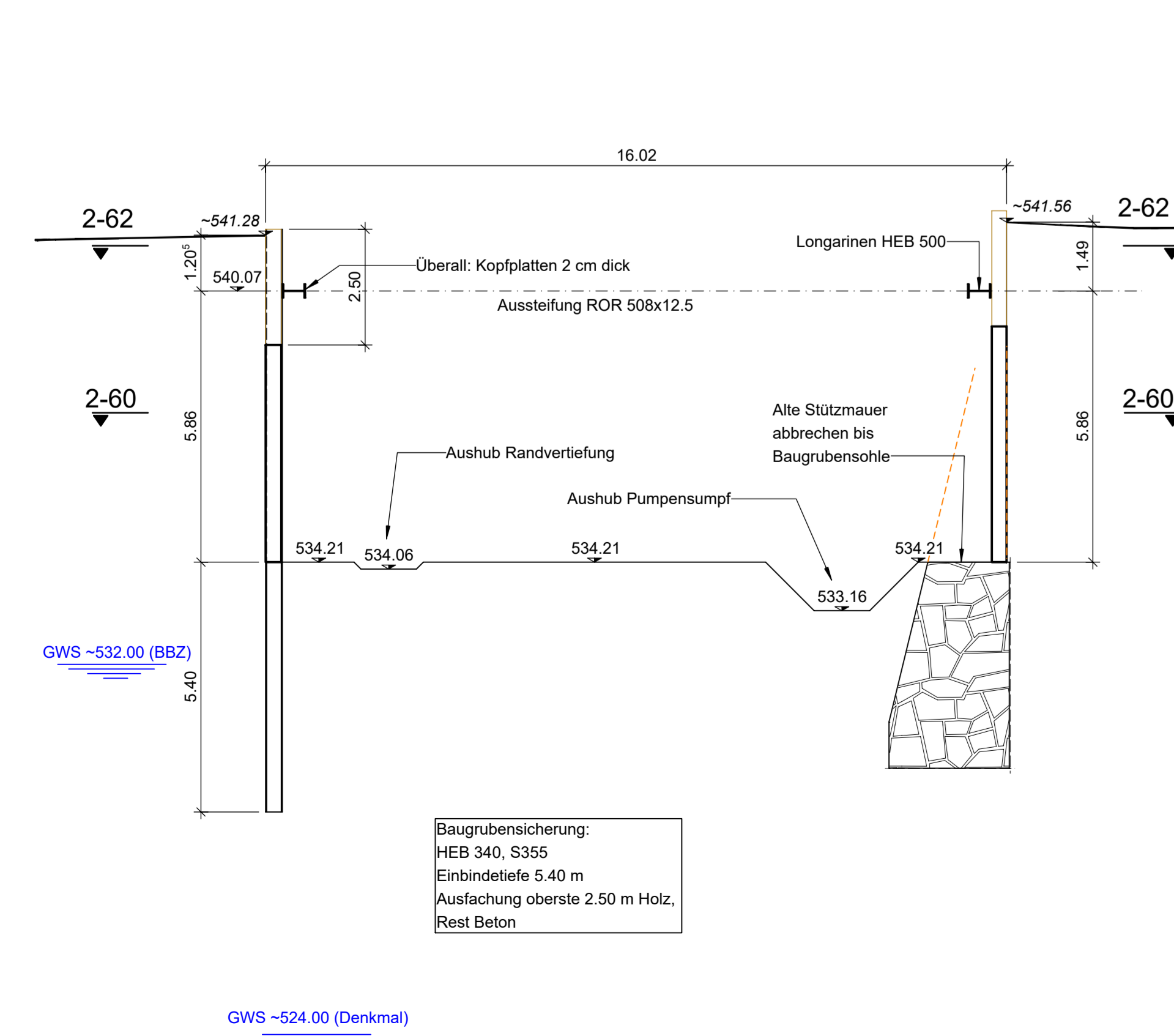


**Situation 1:100**  
Baugrubensicherung



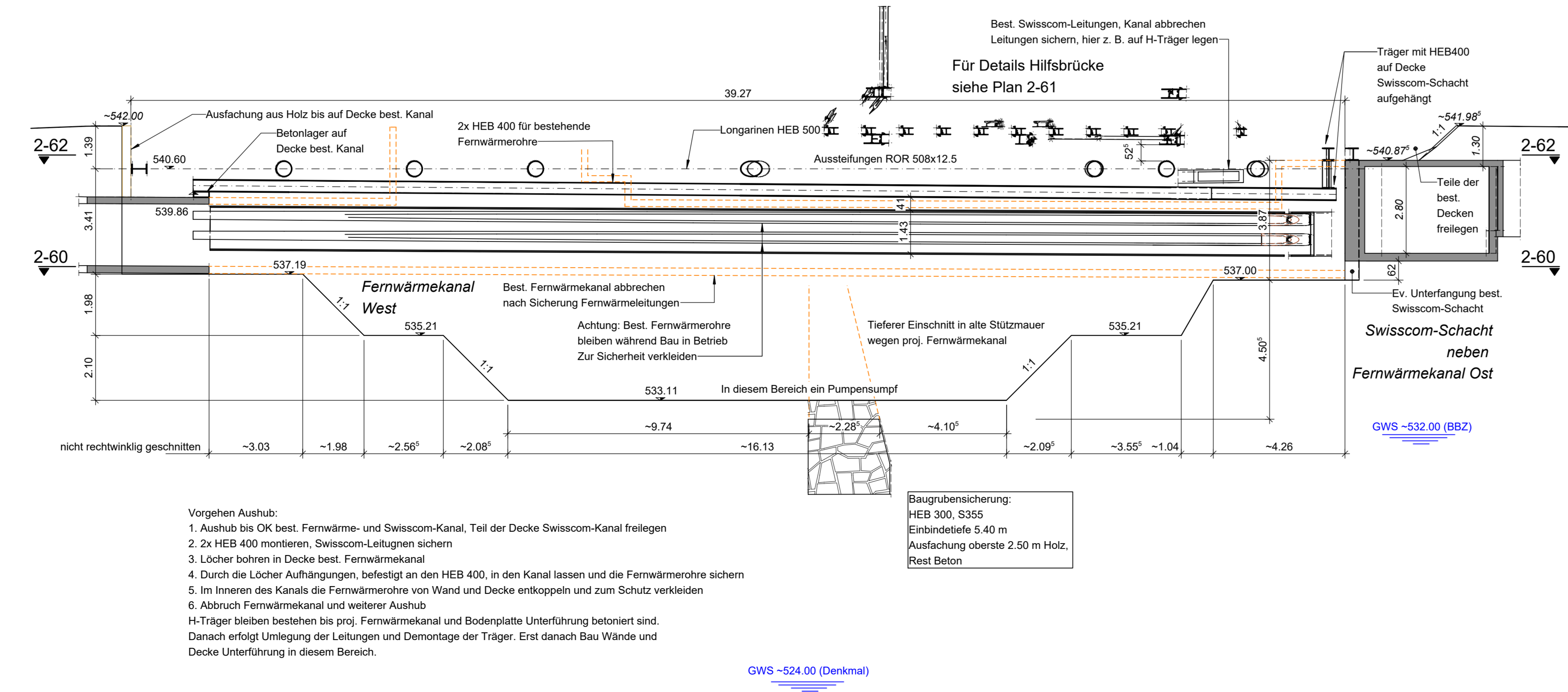
**Schnitt 1 1:100**



Baugrubensicherung  
HEB 340, S355  
Einbindetiefe 5.40 m  
Ausfachung oberste 2.50 m Holz,  
Rest Beton

GWS -524.00 (Denkmal)

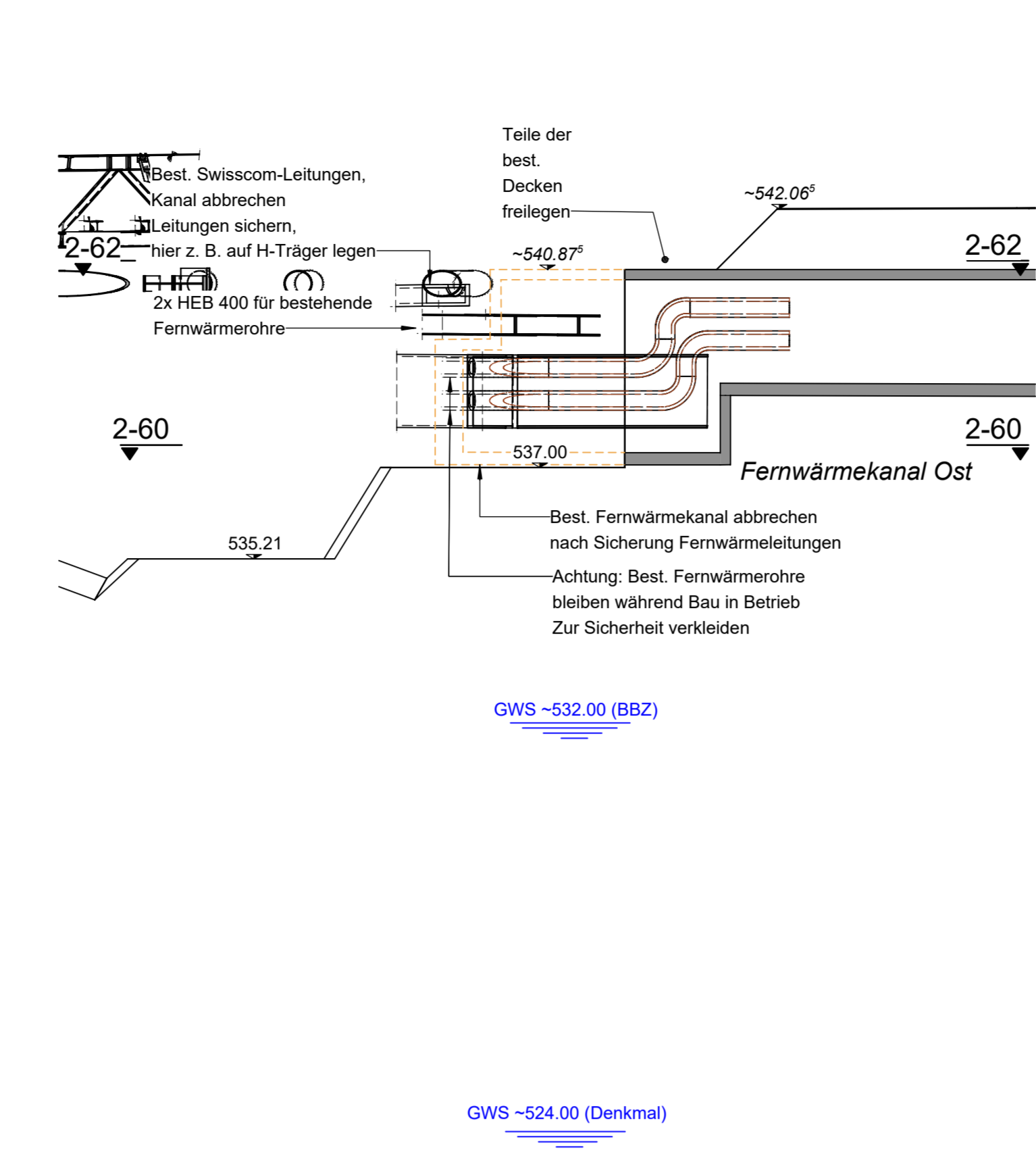
**Schnitt 2 1:100**



Vorgehen Ausbau:  
1. Ausbau bis OK best. Fernwärme- und Swisscom-Kanal. Teil der Decke Swisscom-Kanal freilegen  
2. 2x HEB 400 montieren, Swisscom-Legungen sichern  
3. Lücken bündeln in Decke best. Fernwärme Kanal  
4. Durch die Lücken Aufhängungen, befestigt an den HEB 400, in den Kanal lassen und die Fernwärmebohrung sichern  
5. Im Inneren des Kanals die Fernwärmebohrung von Wand und Decke entkopplern und zum Schutz verkleiden  
6. Abbruch Fernwärme Kanal und weiterer Ausbau  
H-Träger bleiben bestehen bis proj. Fernwärme Kanal und Bodenplatte Unterführung betriebsbereit sind.  
Danach erfolgt Umrüstung der Leitungen und Demontage der Träger. Erst danach Bau Wände und Decke Unterführung in diesem Bereich.

GWS -524.00 (Denkmal)

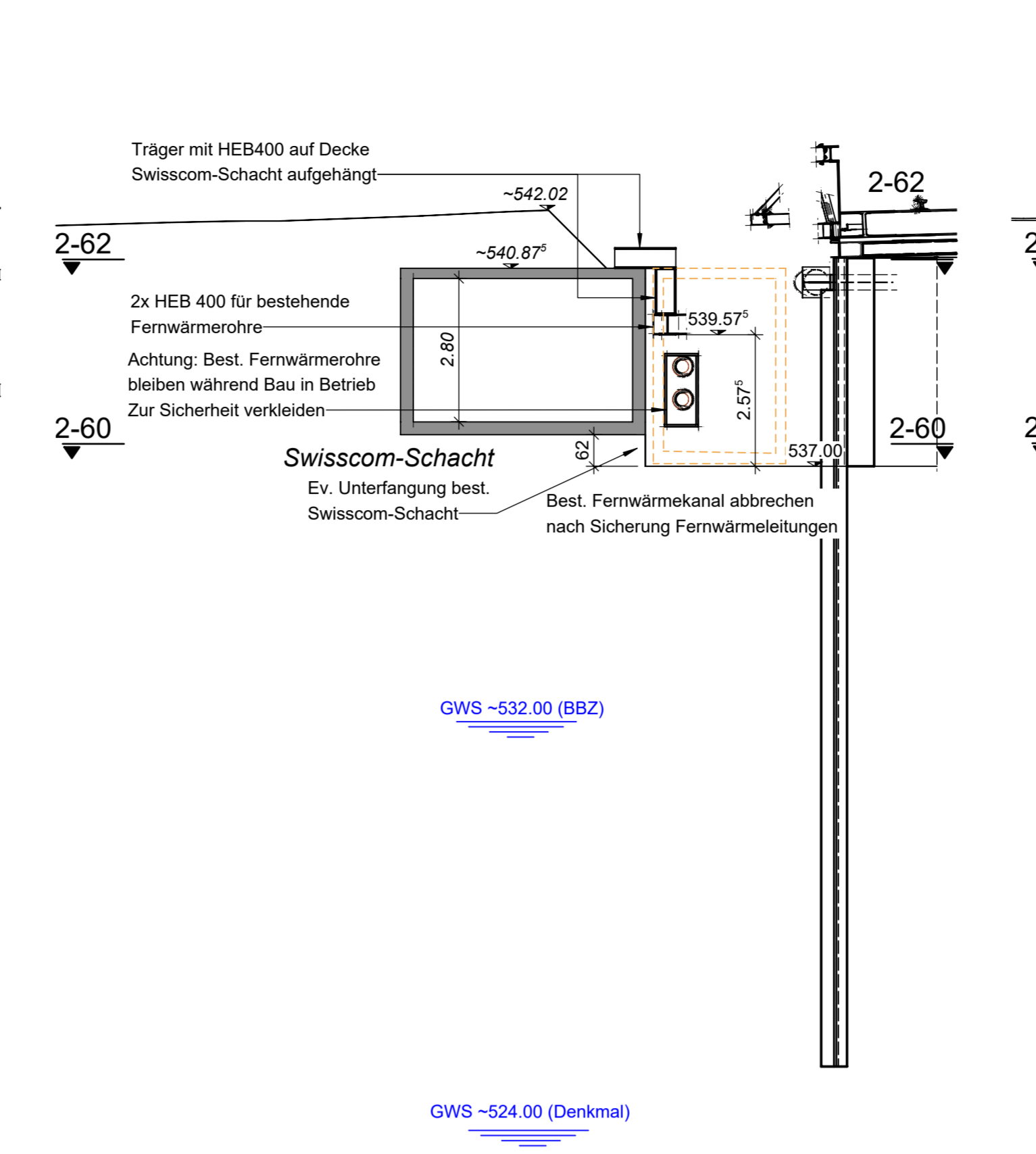
**Schnitt 3 1:100**



GWS -532.00 (BBZ)

GWS -524.00 (Denkmal)

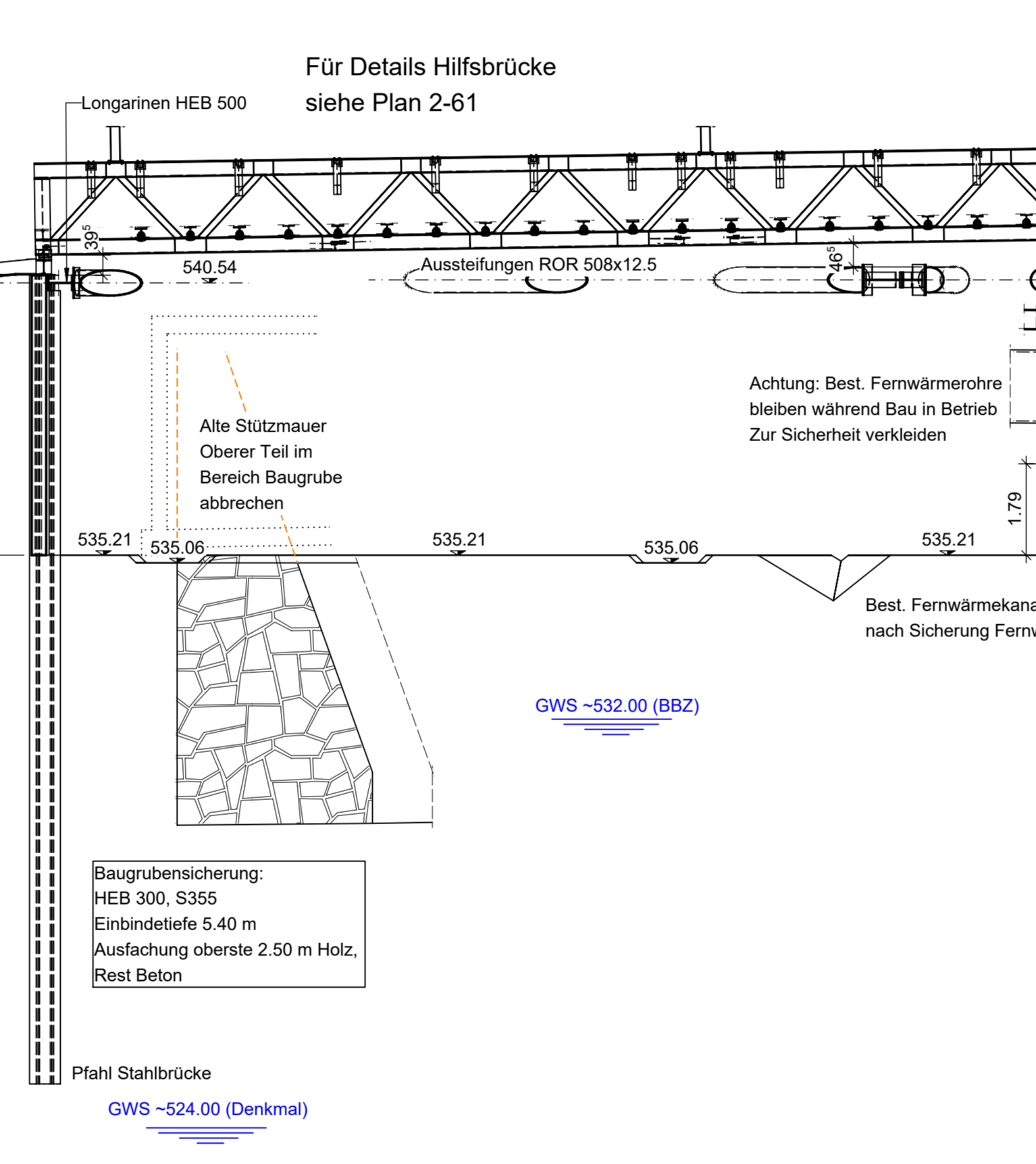
**Schnitt 4 1:100**



GWS -532.00 (BBZ)

GWS -524.00 (Denkmal)

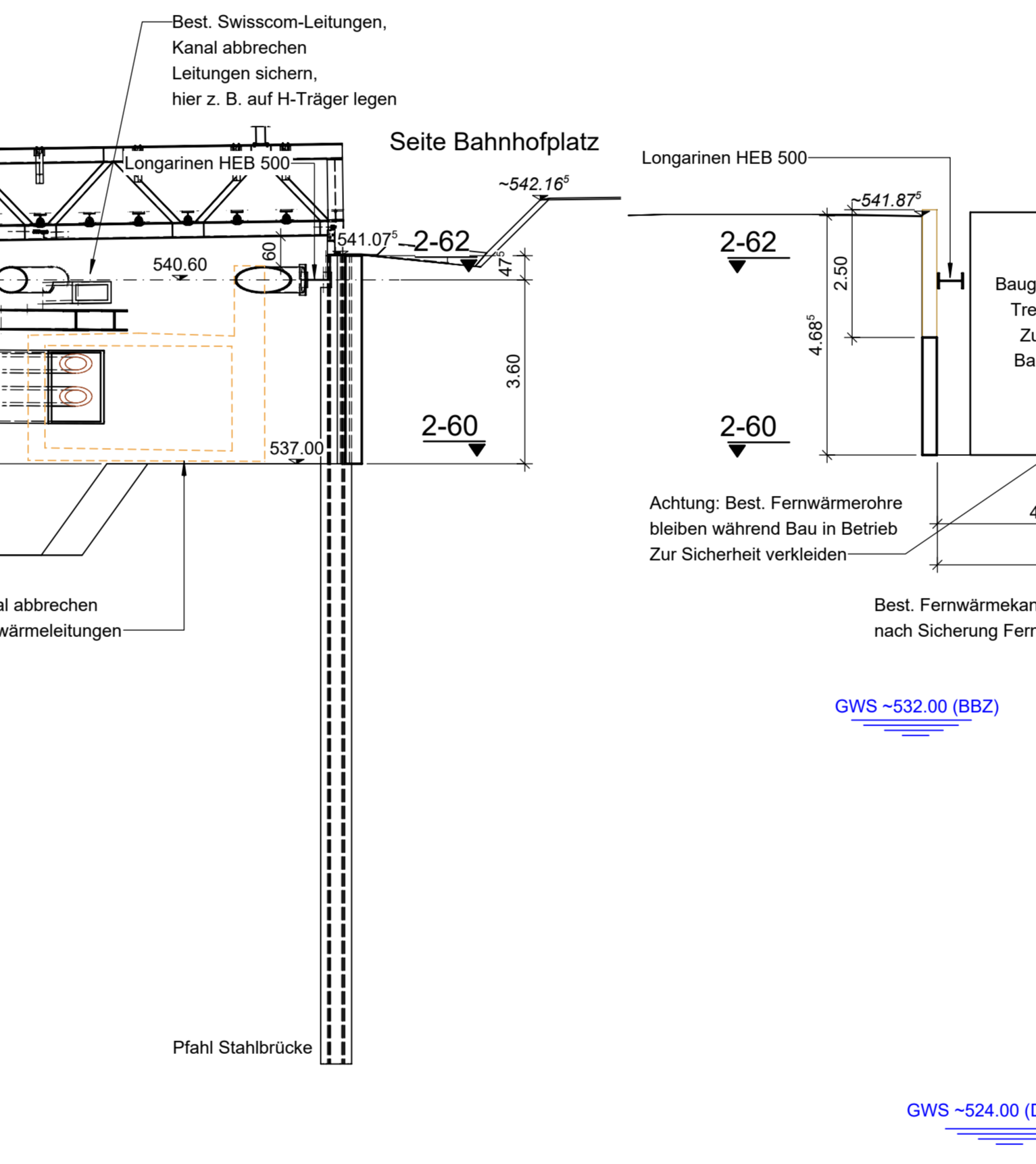
**Schnitt 6 1:100**



GWS -532.00 (BBZ)

GWS -524.00 (Denkmal)

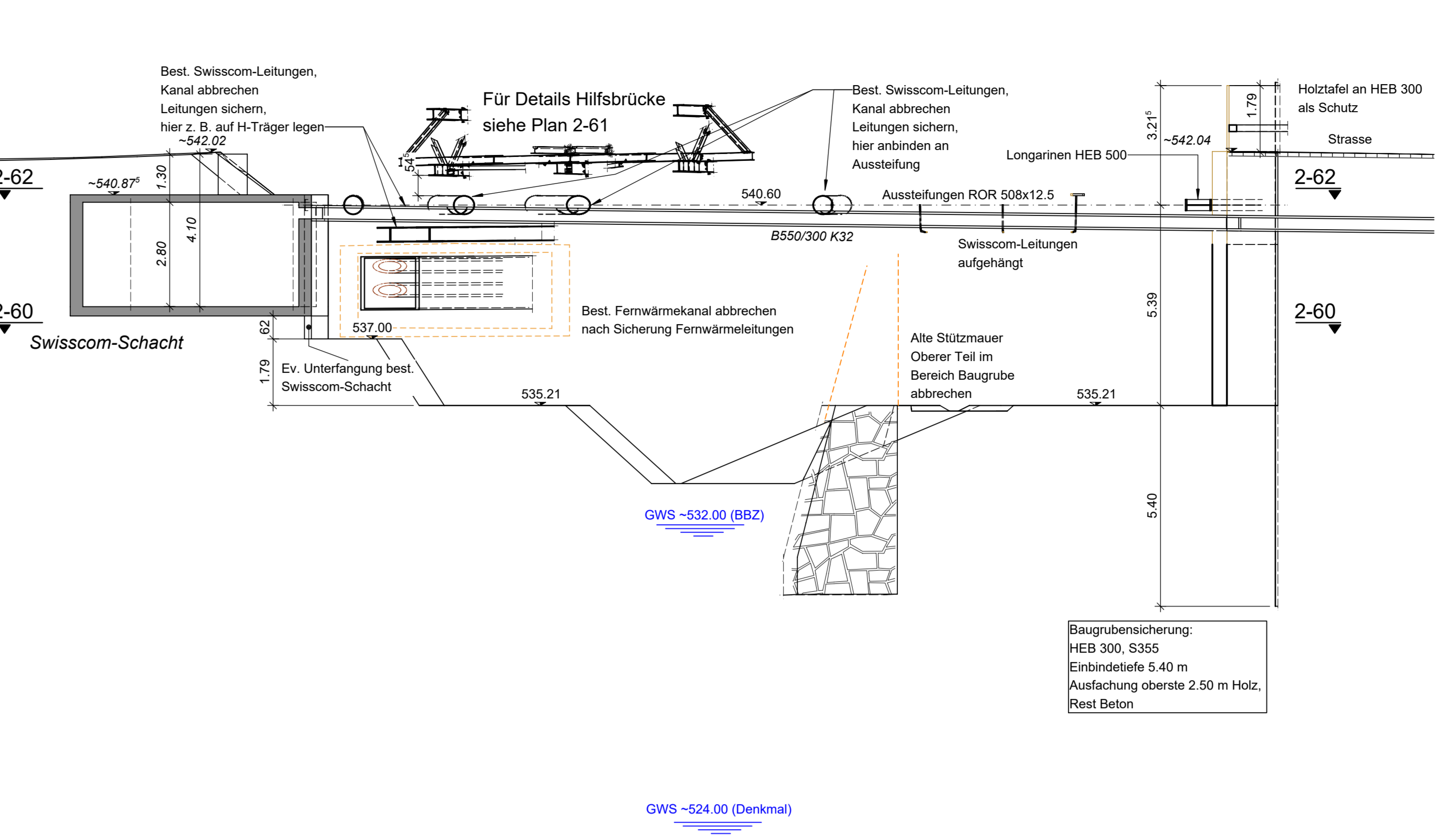
**Schnitt 7 1:100**



GWS -532.00 (BBZ)

GWS -524.00 (Denkmal)

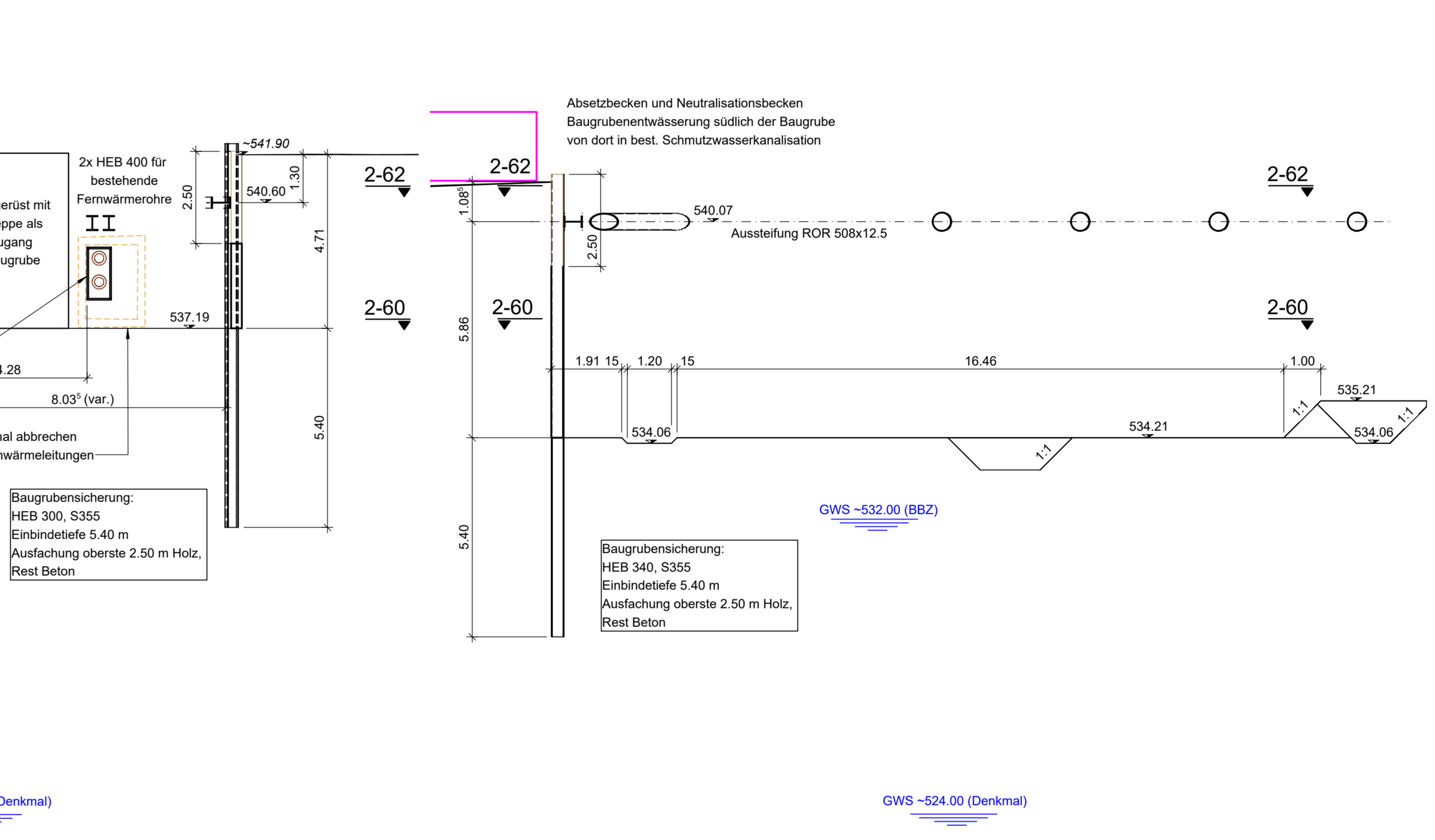
**Schnitt 5 1:100**



GWS -532.00 (BBZ)

GWS -524.00 (Denkmal)

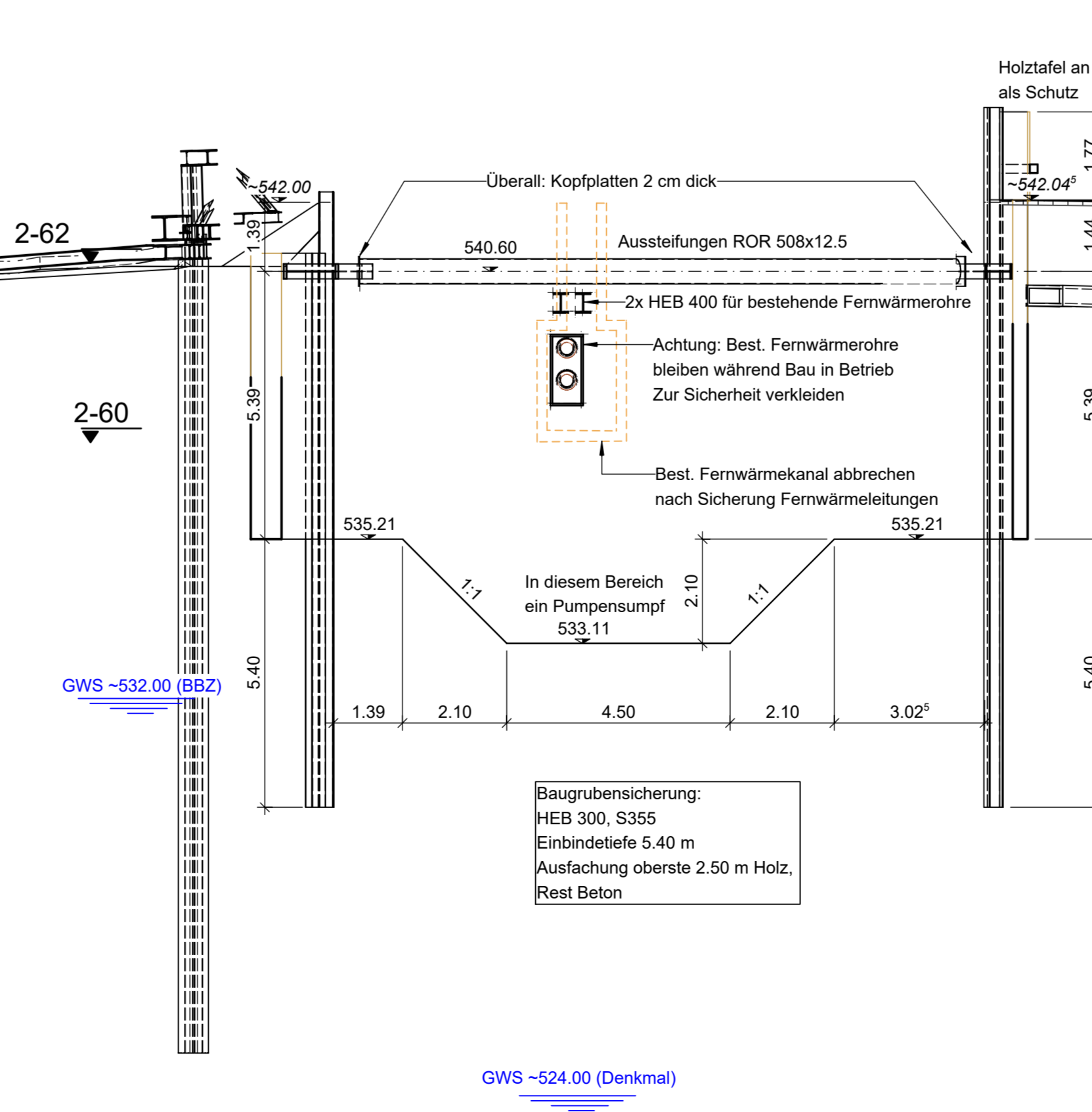
**Schnitt 8 1:100**



GWS -532.00 (BBZ)

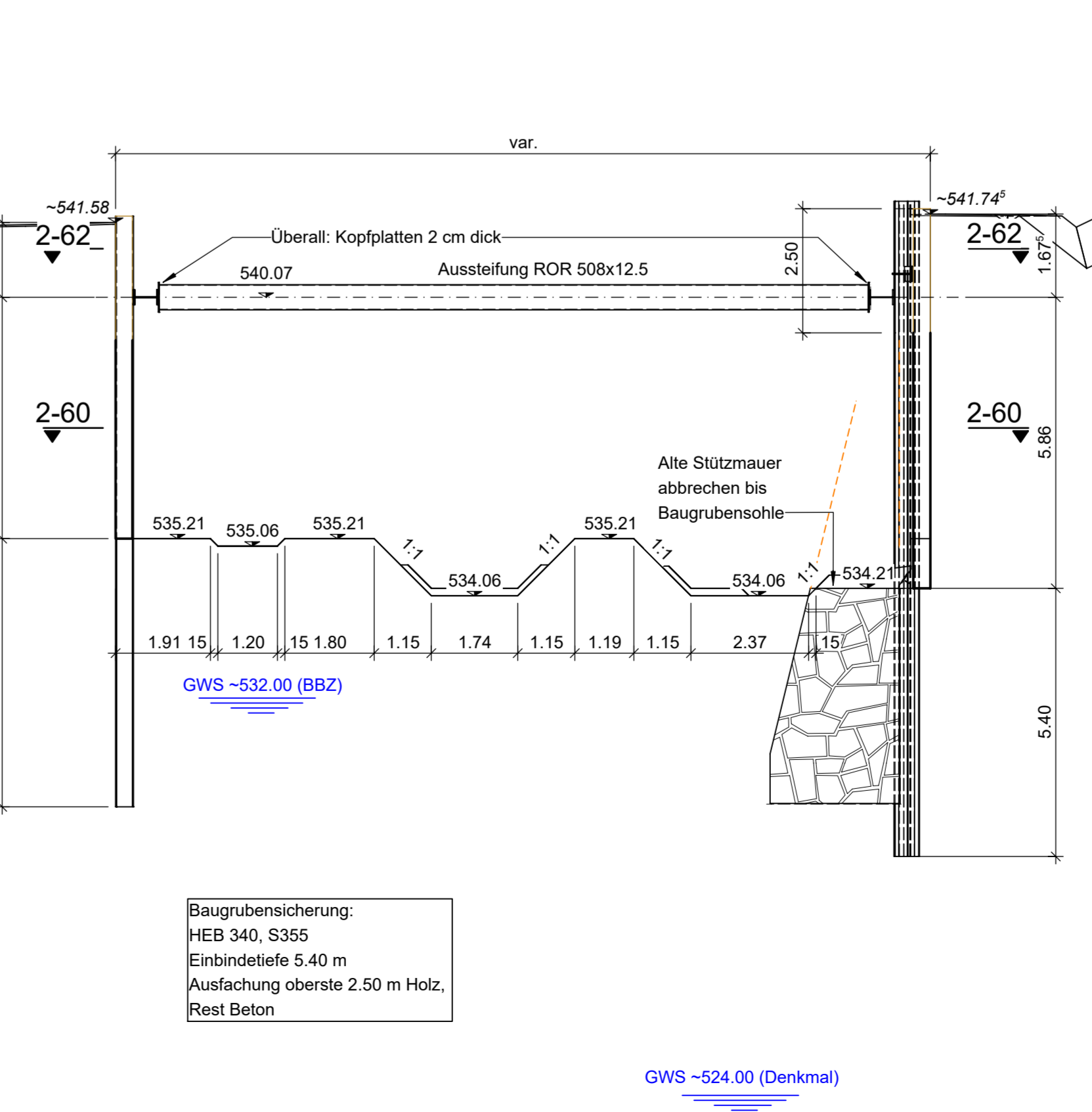
GWS -524.00 (Denkmal)

**Schnitt 9 1:100**



GWS -524.00 (Denkmal)

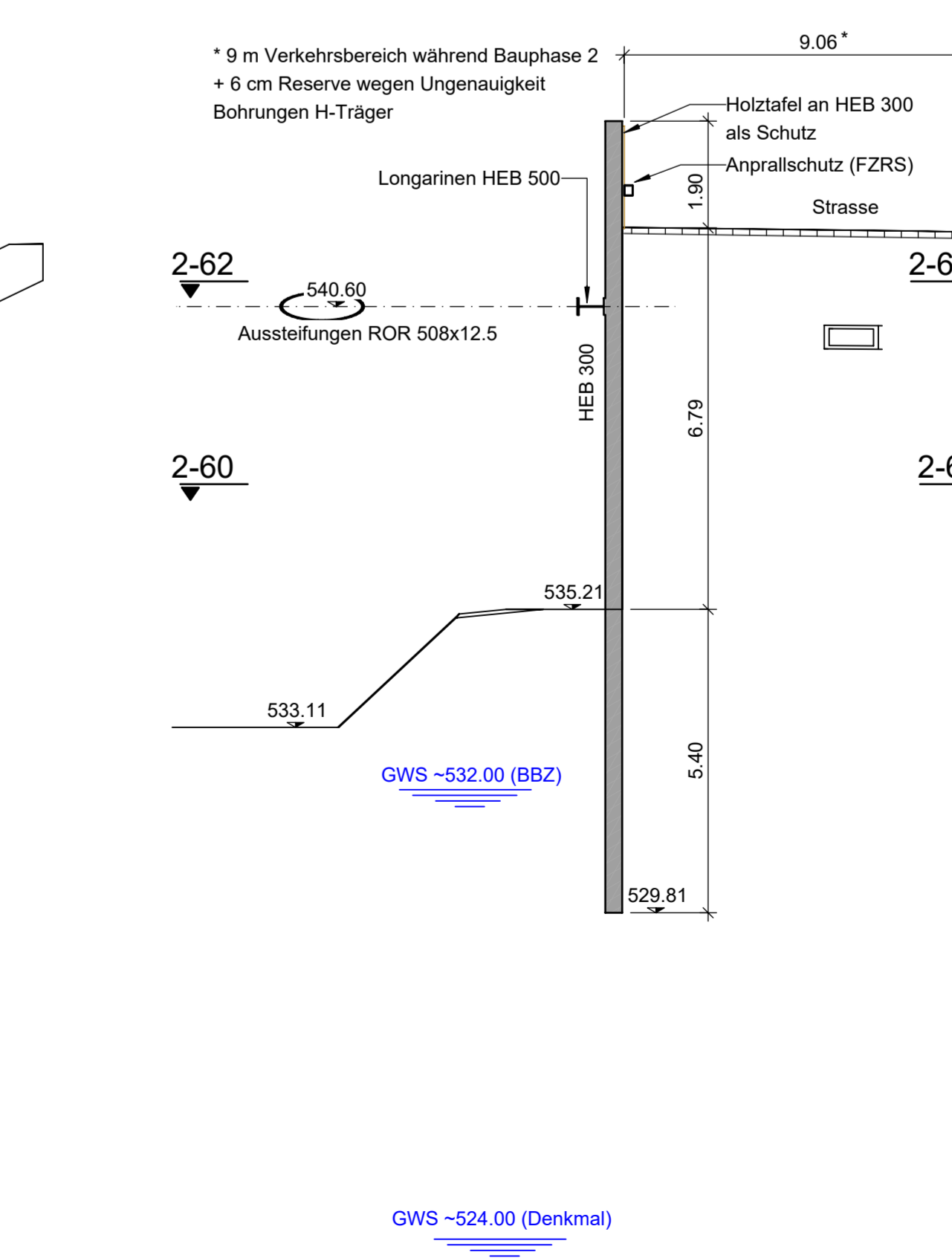
**Schnitt 10 1:100**



GWS -532.00 (BBZ)

GWS -524.00 (Denkmal)

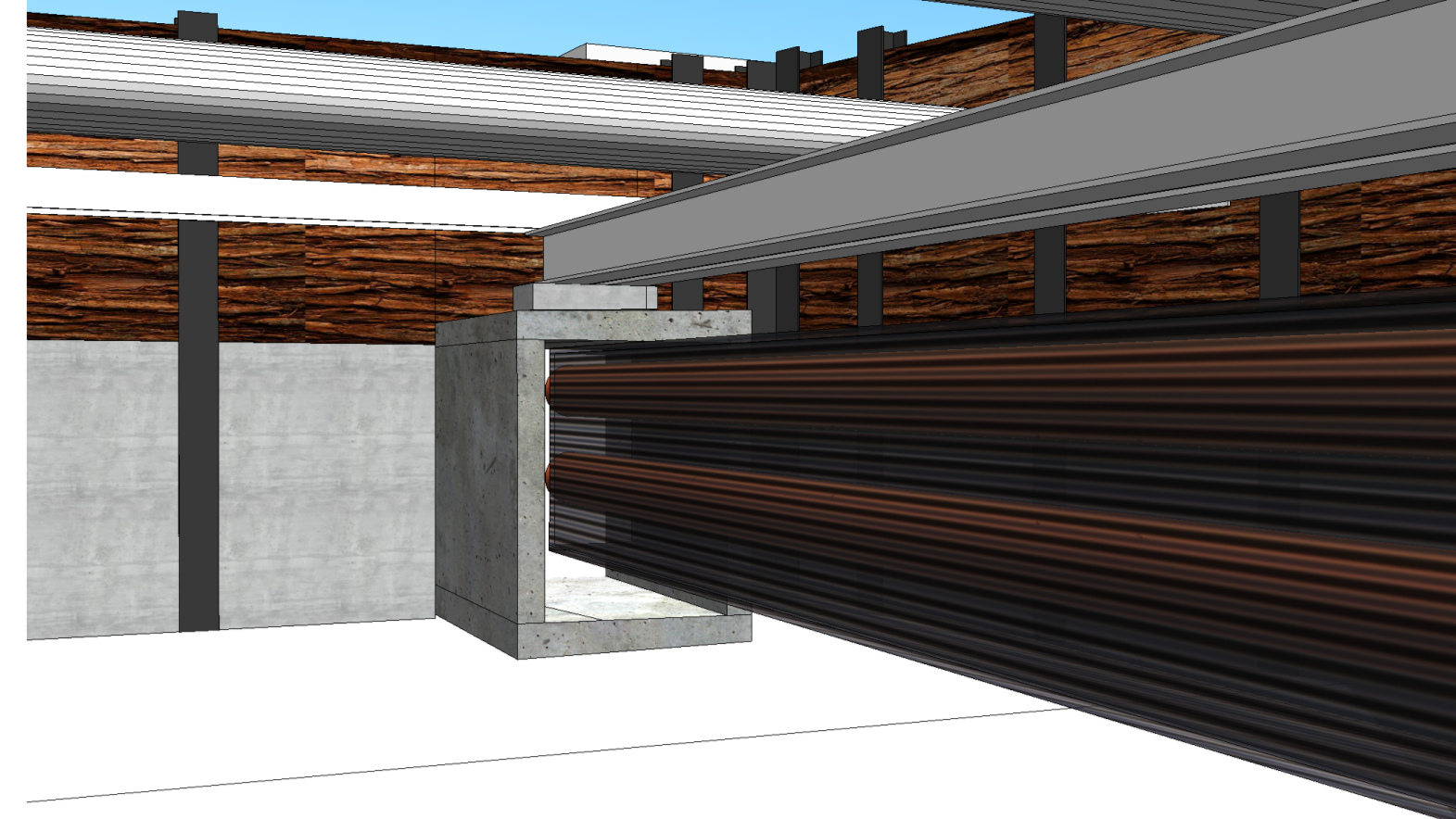
**Schnitt 11 1:100**



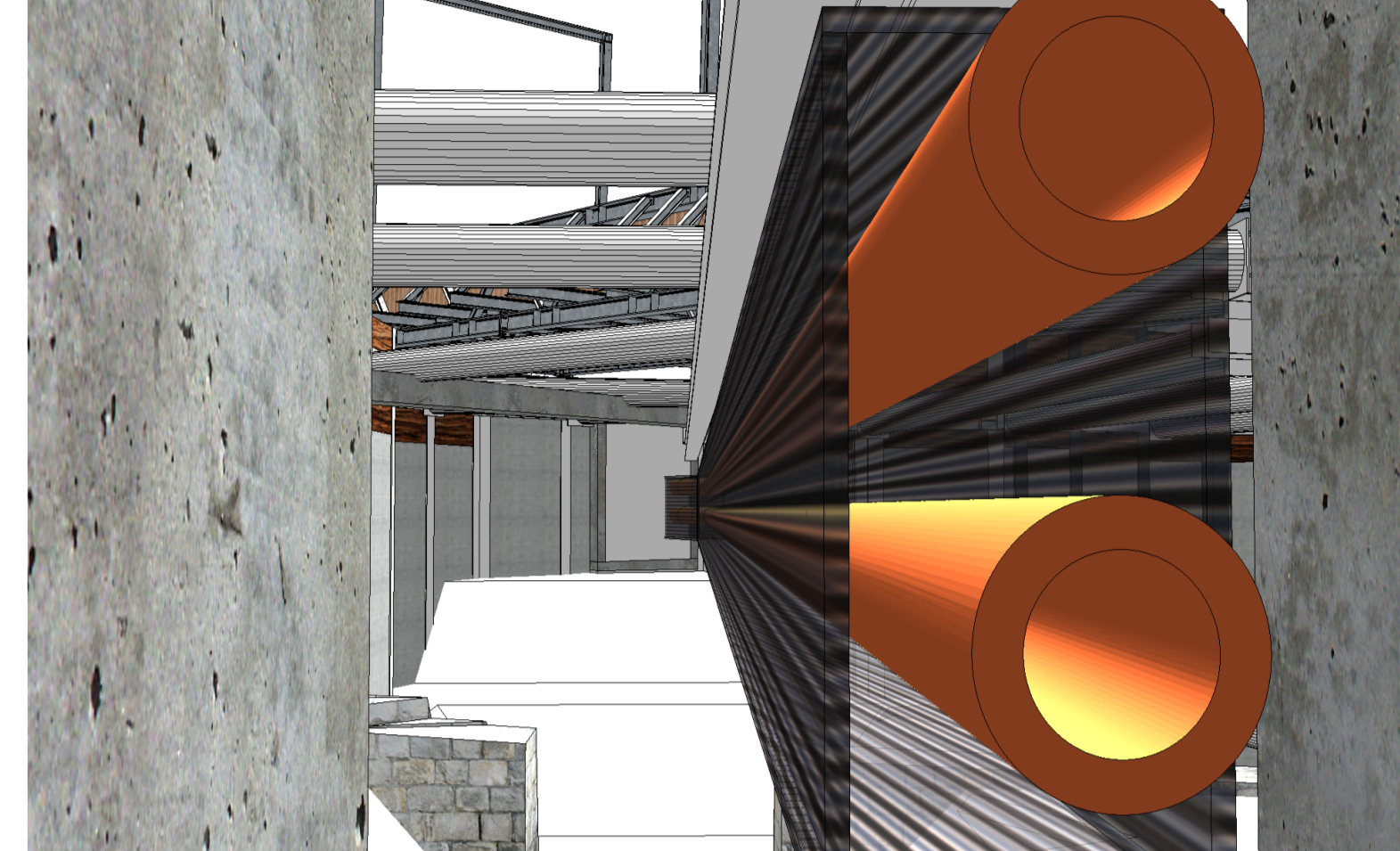
GWS -532.00 (BBZ)

GWS -524.00 (Denkmal)

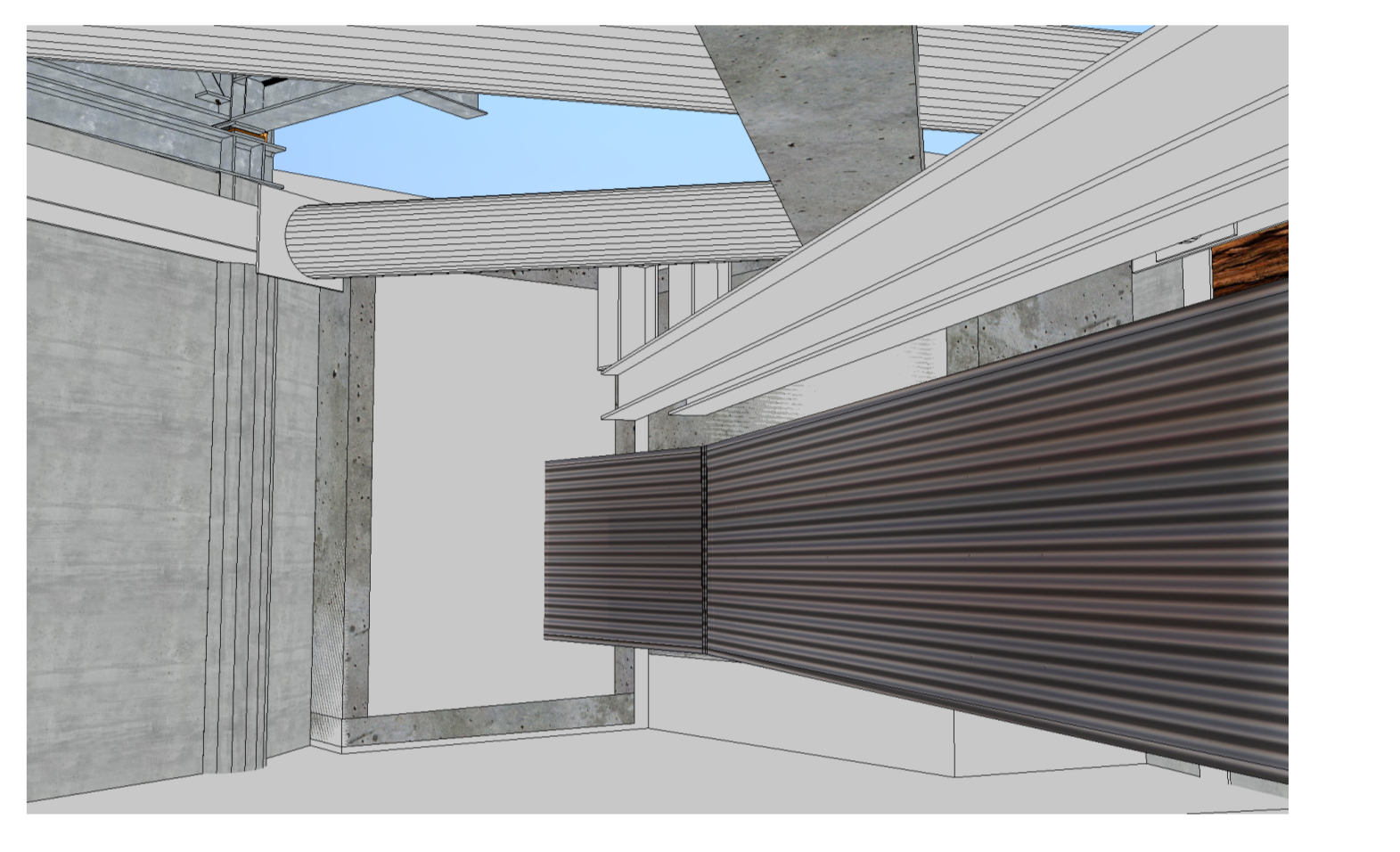
Perspektive 1 - Rest best. Fernwärme Kanal West, links Platz für Baugerüst/Zugang Baugrube



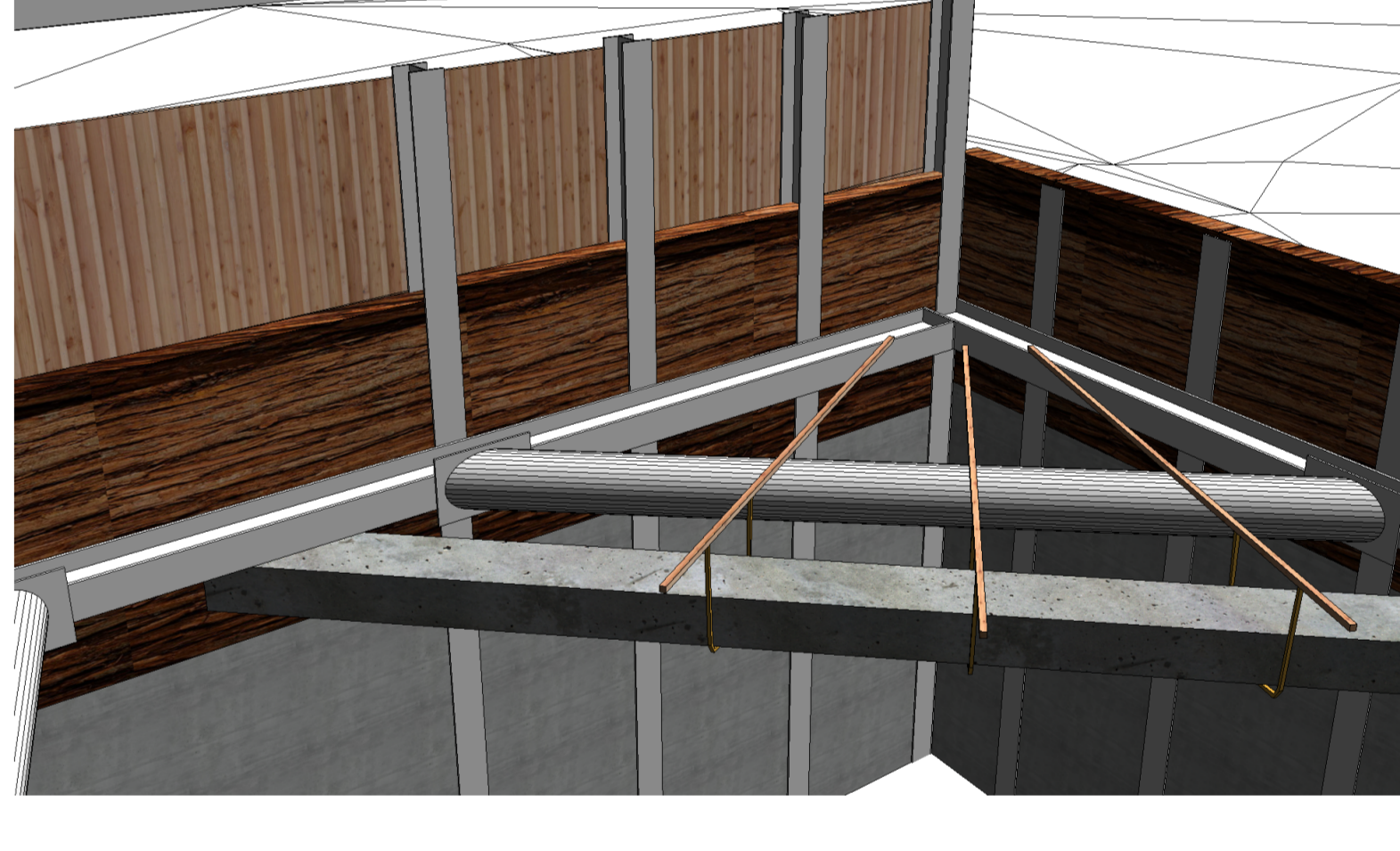
Perspektive 2 - Den best. Fernwärmeleitungen (verkleidet) entlang nach Osten geblickt



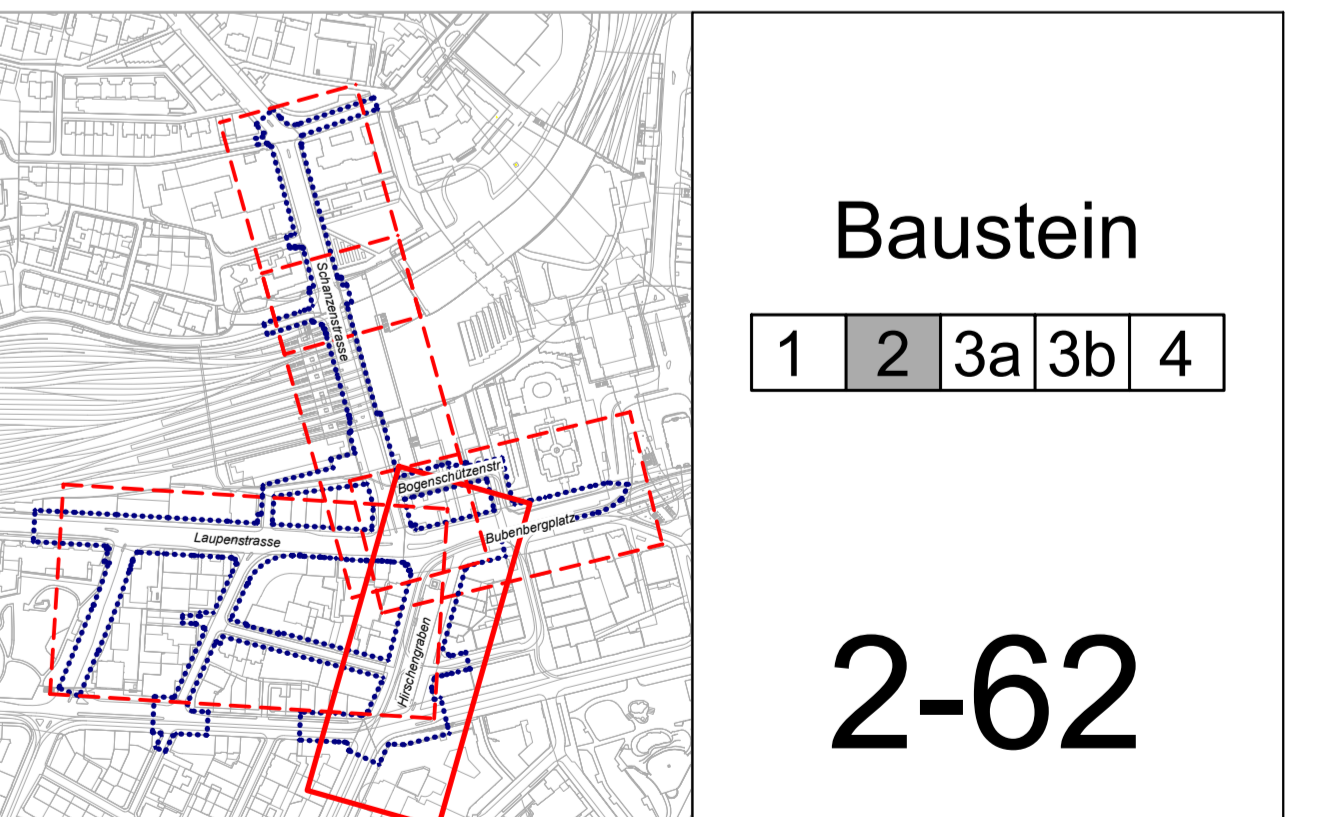
Perspektive 3 - Befestigung 2x HEB 400 auf Decke best. Swisscom-Schacht, Swisscom-Kanal o.



Perspektive 4 - Bretterschutz neben Strasse sowie Aufhängung best. Swisscom-Kanal



**ZBB Stadt Bern**  
Verkehrsmassnahmen



**Überbauungsordnung** orientierender Inhalt

Baugrube Personenunterführung, Etappe 1  
Baugrubensicherung, Situation und Schnitte 1:100

INGE \*M 2016 \*

INR	Datum	Beschreibung / Änderung	proj.	gepr.	gepr.	gepr.	gepr.	gepr.	gepr.	gepr.	gepr.	gepr.	gepr.	gepr.	gepr.	gepr.	gepr.	gepr.	gepr.
A	15.03.21	Vorbereitung AGR	ingenta	ingenta	ingenta	ingenta	ingenta	ingenta	ingenta	ingenta	ingenta	ingenta	ingenta	ingenta	ingenta	ingenta	ingenta	ingenta	ingenta
B	09.04.21	Offizielle Auflage	ingenta	ingenta	ingenta	ingenta	ingenta	ingenta	ingenta	ingenta	ingenta	ingenta	ingenta	ingenta	ingenta	ingenta	ingenta	ingenta	ingenta
C																			
D																			

TAB Nr. 114 000      ING. Nr. 2137-215-3      LV 09 □ LV 08 □ LV 07 □