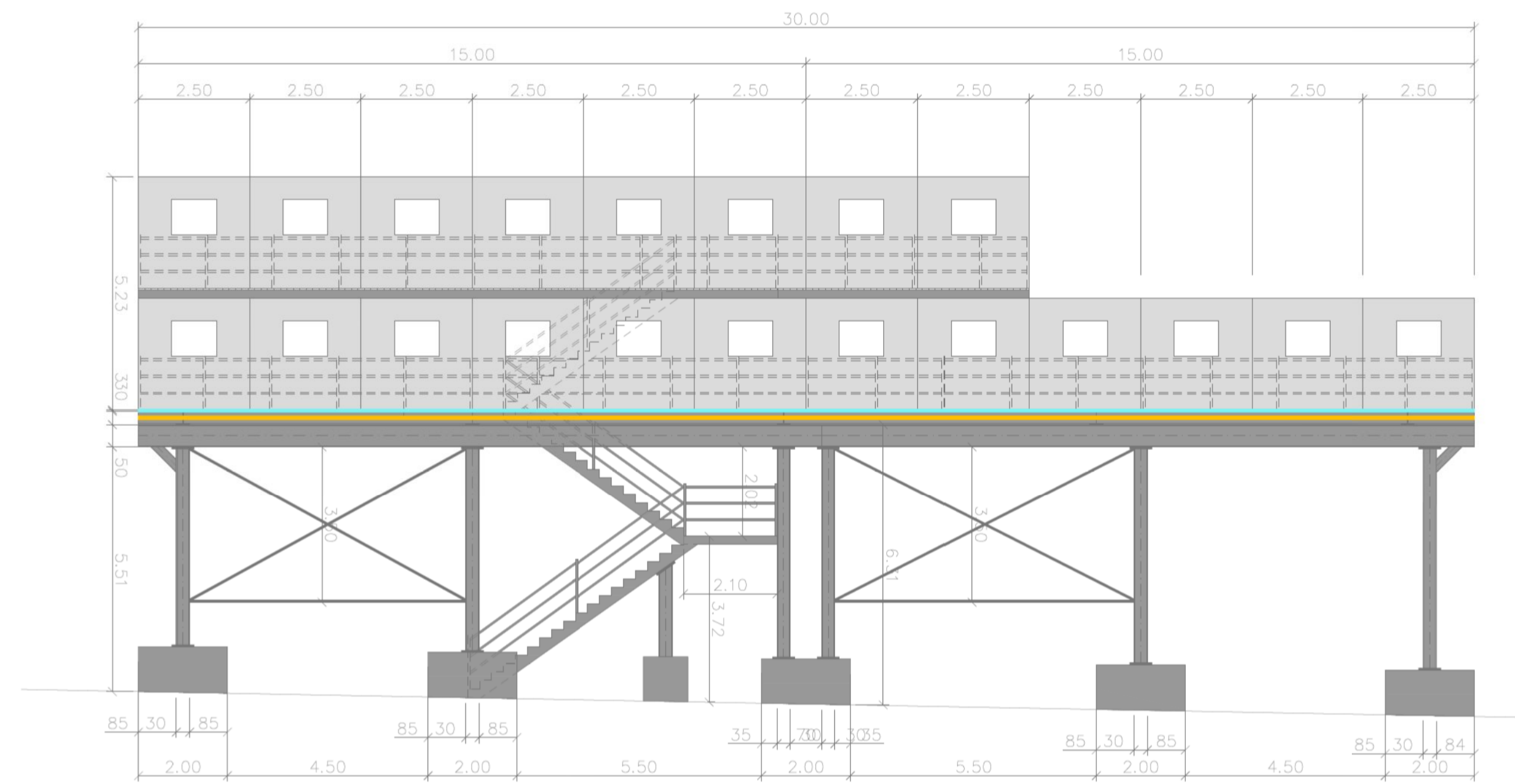


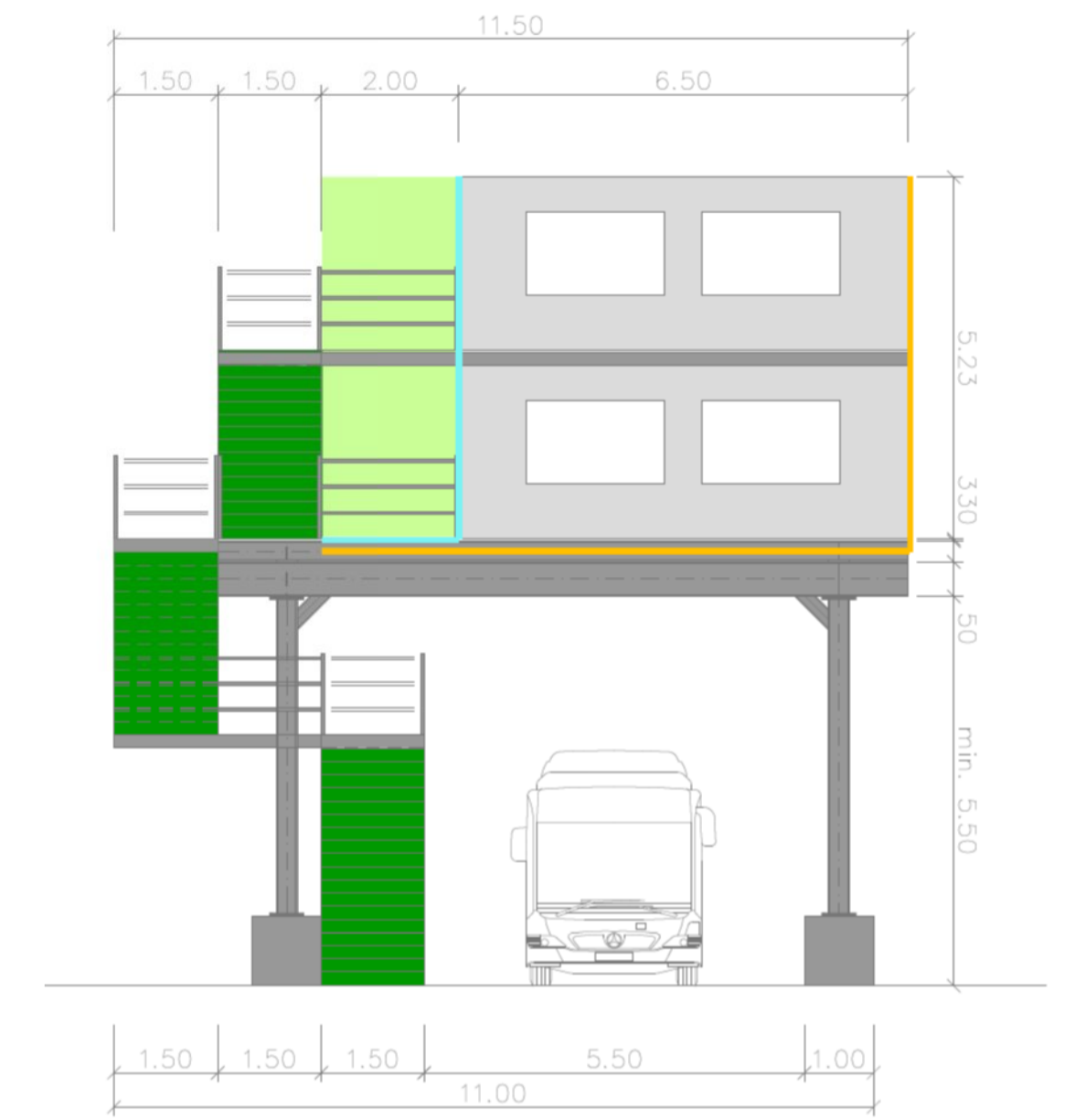
Informationen Brandschutz	
1. Geometrie / Nutzung / Brandabschnittsbildung	
Gebäudegeometrie:	Gebäude geringer Höhe
Nutzung:	Büro (Containerprovisorium)
Konzept:	baulich
Tragkonstruktion (Stahl)	
R 30	
2. Qualitätssicherung	
QSS Stufe:	1
3. Materialisierung / Bauart	
Vertikale Fluchtwege:	RF1 (Aussentreppen)
Tragschicht Podeste:	Tragschicht EI 30-RF3, Abdeckung oben RF1
Fassade (Aussenschicht):	RF1 (Blech). Anforderung Fassade Richtung Norden: EI 30. Allfällige Verglasungen müssen als Festverglasung EI 30 ausgeführt werden
Dach (äusserste Schicht):	RF1
4. Fluchtwege	
Die Podeste gelten als Laubengang. Zulässige Fluchtdistanz aus den Bürocontainern bis zum Antritt der entsprechenden Aussentreppe max. 35 m. Allfällige Zutrittsicherungen (z.B. im Bereich der unteren Aussentreppe zur Verhinderung eines Zutritts für unberechtigte Personen) müssen in Fluchtrichtung ohne Hilfsmittel jederzeit geöffnet werden können.	

- Legende:**
- Fluchtwege**
 - Fluchtrichtung
 - Fluchtweglänge
 - vertikaler Fluchtweg
 - horizontaler Fluchtweg
 - Feuerwiderstände**
 - Feuerwiderstand EI 30
 - RF1
 - Löscheinrichtungen**
 - Handfeuerlöscher

Ansicht Süd 1: 100

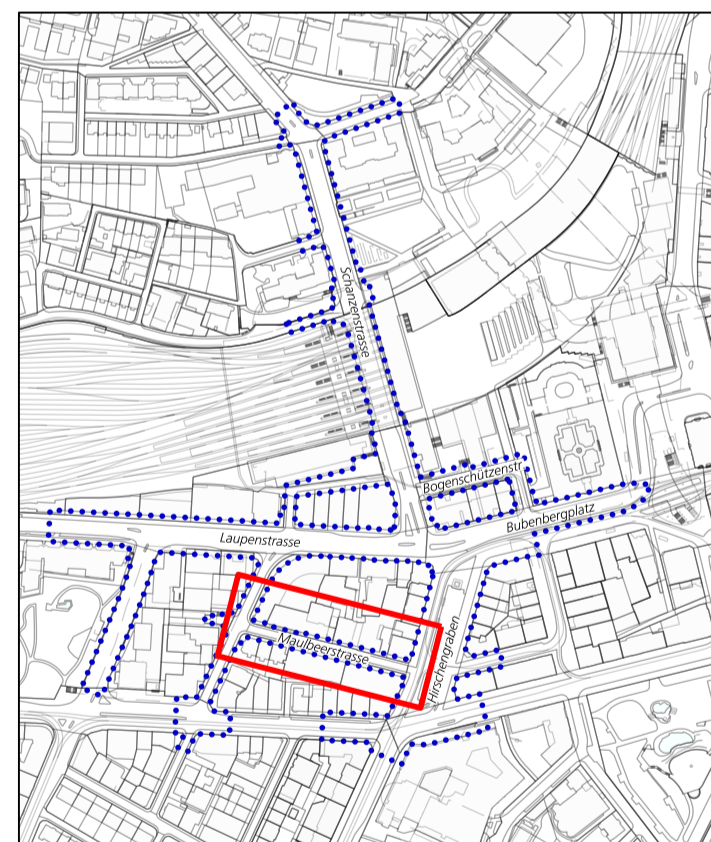


Ansicht West 1: 100



ZBB Stadt Bern
Verkehrsmassnahmen

Bauherrengemeinschaft ZBB5 c/o
Stadt Bern
 Direktion für Tiefbau
 Verkehr und Stadtgrün
 Tiefbauamt



Baustein

- 1
- 2
- 3a
- 3b
- 4

2-30a

Überbauungsordnung

Genehmigungsinhalt

Containerinstallation Maulbeerstrasse Brandschutz
 Übersichtsplan 1: 200 / Ansicht 1: 100
 Sommer 2021 - 2027

INGE "M 2016 +"

BSB + Partner **ingenta** Ingenieure + planer
 AEBI & VINCENT
 MAURUS SCHIFFERL LANDSCHAFTSARCHITEKT

Index	Datum	Beschreibung / Änderung	gez.	gepr.	gen.
A	24.04.20	Erstausgabe			
B	15.03.21	Vorprüfung AGR			
	05.04.23	Öffentliche Auflage			

Stadttingenieur: Reto Zurbuchen
 Dateiname:
 gedruckt: 22-MAR-2023 15:25
 Format: 75 x 84
 LV 03 □ LV 95 ☒

TAB Nr. 114 000

ING. Nr. 90629 / 651

Situation 1: 200

